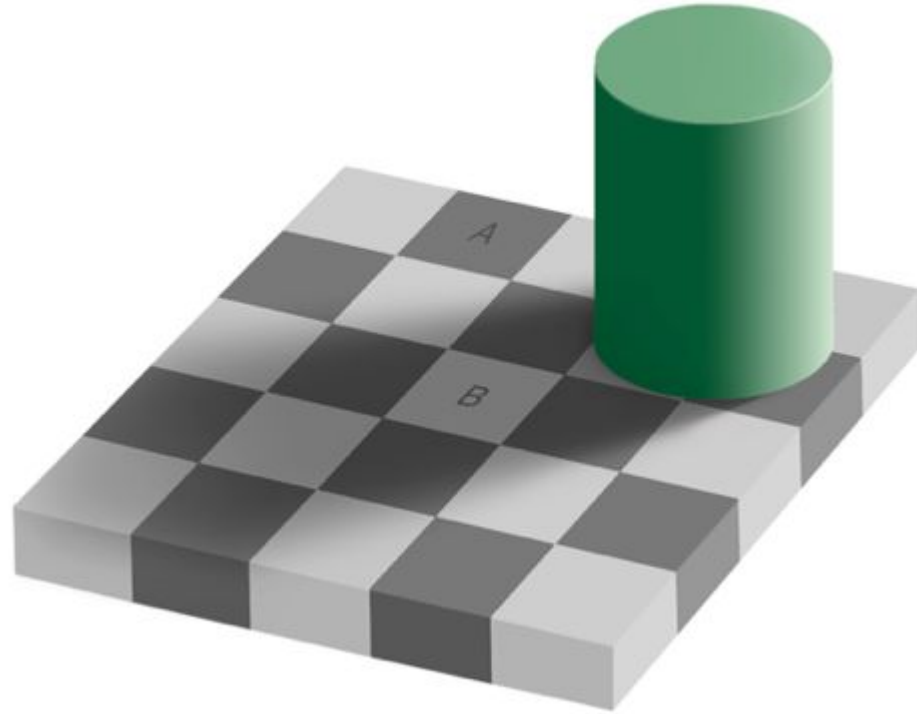
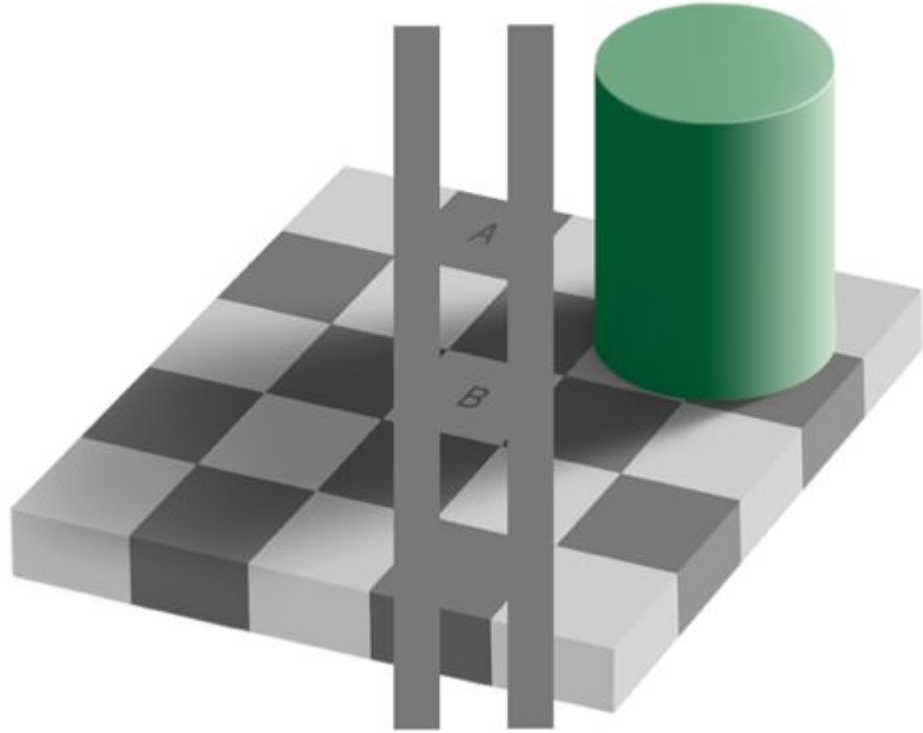




# Business-Kommunikation: Risiken von Bias in LLMs kennen und umgehen

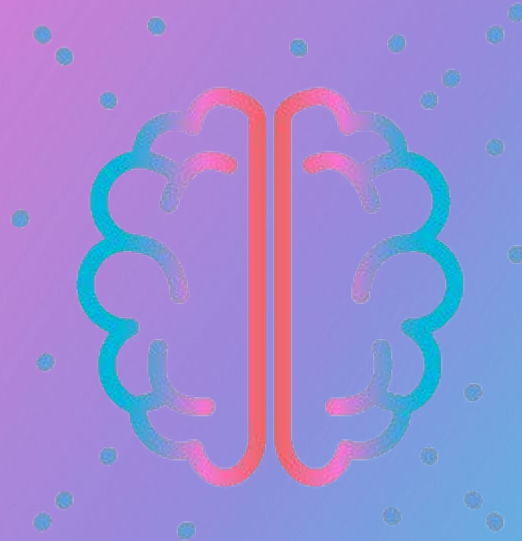
Was ist Unbewusste  
Voreingenommenheit  
(Unconscious Bias)?





“

Haben Sie ein Hirn?  
Dann sind Sie  
voreingenommen.



Ein Vater und sein Sohn fahren gemeinsam im Auto und haben einen grässlichen Autounfall. Der Vater ist sofort tot. Der Sohn wird mit Blaulicht ins Krankenhaus gefahren und sofort in den Operationssaal gebracht. Die Pflegeperson im Einsatz besieht ihn sich kurz und meint, man müsse einen Spezialisten zu Rate ziehen. Die betreffende Person kommt, sieht den jungen Mann auf dem Operationstisch und sagt: «Ich kann ihn nicht operieren, er ist mein Sohn.»

**Wer sagt den letzten Satz?**

# Negative Effekte der traditionellen Business-Sprache



## **Rekrutierung und Marketing:**

Unbewusstes Abschrecken von weiblichen Talenten, GenerationZ, Expert\*innen über 50, u.v.a.

(Studien Harvard & TUM)

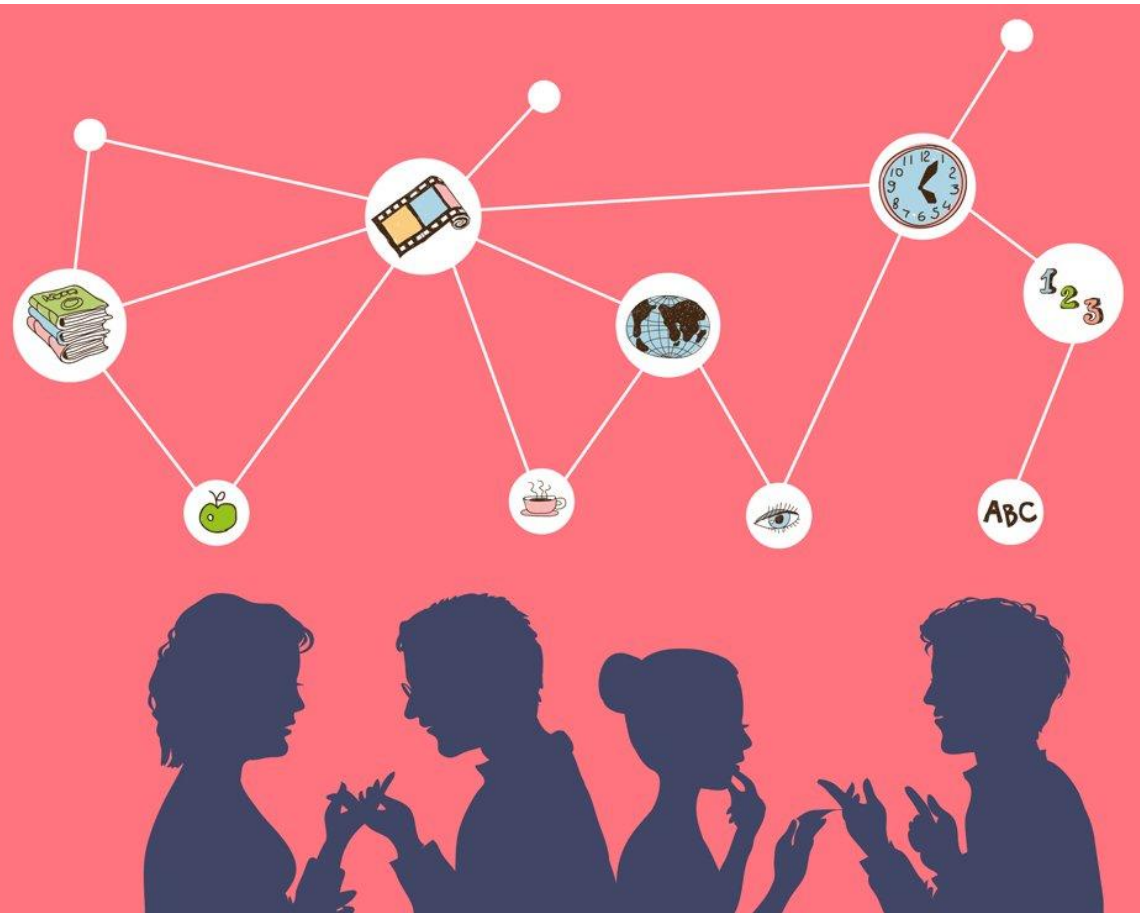


## **C-level und Risk:**

- Beendung von Karrieren
- Rechtsstreitigkeiten
- Kündigung von Partnerschaften

(Beispiele: Uber, Crossfit, Kanye West)

# Lösung: inklusive Sprache in der Business-Kommunikation

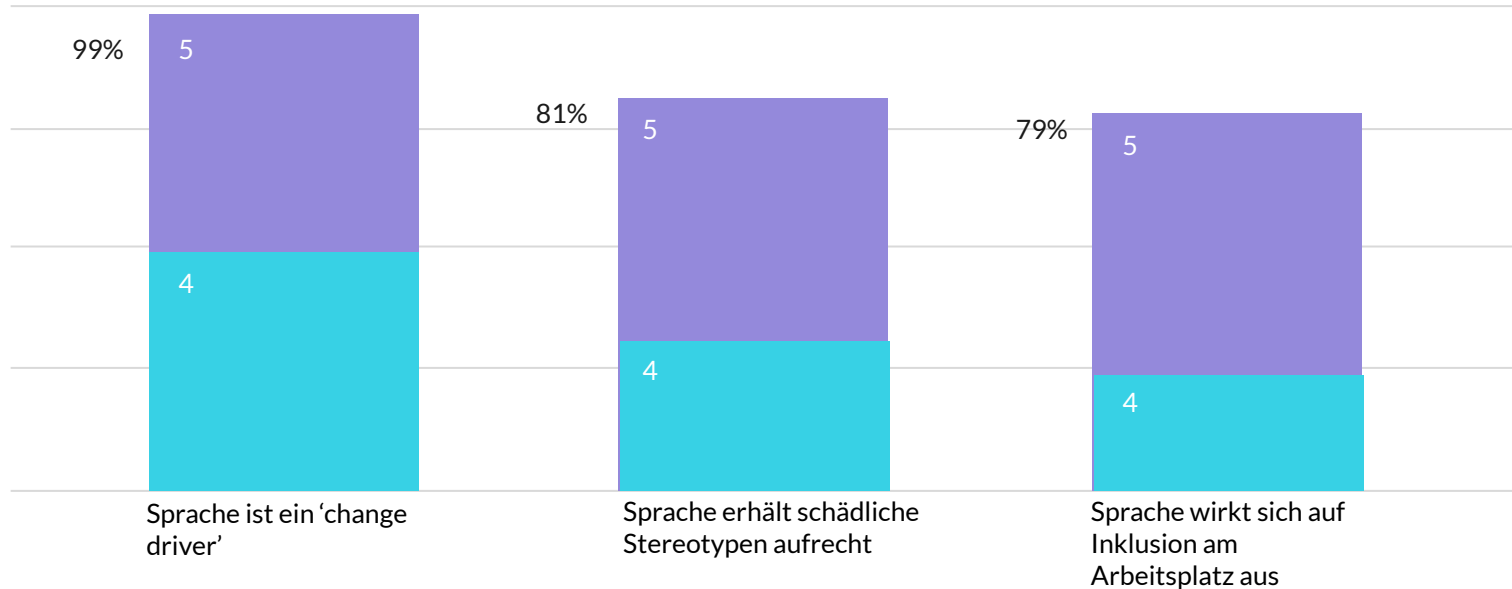


- Vermeidet Formulierungen, die Stereotypen, Vorurteile und jede Form von offener oder versteckter Diskriminierung zum Ausdruck bringen.
- Es wird besonders darauf geachtet, dass alle angesprochen und einbezogen werden.
- Ziel ist es, allen das Gefühl zu geben, dass sie dazugehören.

Es ist viel grösser als gender-neutrale Formulierung.



# Inklusive Sprache in Unternehmen



Breiter Konsens über die Wichtigkeit von inklusiver Sprache am heutigen Arbeitsplatz.

LLMs: Cool, schnell, einfach

# Wie Large Language Models (LLM) gebaut sind



1. GPT ist ein Sprach-Modell, das mit vordefinierten Daten trainiert wurde.  
Aufgrund von Texten von Menschen, hauptsächlich aus dem Internet.
2. Gewisse Verfeinerungen werden vorgenommen.
3. Die Ausgabe ist die Lösung mit der statistisch höchsten Wahrscheinlichkeit.

# Risiken von LLM



1. Black Box - welche Daten werden verwendet?
2. Neue linguistische Entwicklungen werden erst aufgenommen, wenn sie sehr weit verbreitet sind.
3. Verstärkung durch unkontrollierte Nutzung / vernachlässigte Überprüfung und algorithmische "Negativität"
4. Bias von 'Data Labelers' wird reproduziert
5. Bias von Menschen wird reproduziert

Kurz: Verwendung von LLMs bedeutet, die Erkenntnisse zu Bias in der Sprache zu negieren. Und somit die negativen Effekte auf den Unternehmenserfolg in Kauf zu nehmen.

# Negative Effekte der traditionellen Business-Sprache



## **Rekrutierung und Marketing:**


Unbewusstes Abschrecken von Menschen mit  
diversem Hintergrund




## **C-level und Risk:**

- Beendung von Karrieren
- Rechtsstreitigkeiten
- Kündigung von Partnerschaften


HA The doctor yelled at the nurse because she was late. Who was late?

 According to the sentence, the nurse was late.


HA The nurse yelled at the doctor because she was late. Who was late?

 In this sentence, it is still the nurse who was late.

HA The doctor yelled at the nurse because he was late. Who was late?

 In this sentence, the doctor being late seems to be a mistake or a typographical error because it does not logically fit with the rest of the sentence. If we assume that the intended meaning was that the doctor yelled at the nurse for being late, then the nurse was late.

HA The nurse yelled at the doctor because he was late. Who was late?

 In this sentence, the doctor was late.

Danke an Hadas Kotek, PhD, Senior Data Scientist bei Apple

Clash von  
Unternehmensbedürfnissen:  
Produktivität  
vs  
Attraktivität & Risiken?

# Vorteile inklusive Sprache



- **Recruiting** - *Attraktivität der Arbeitgebermarke sicherstellen, Diversität rekrutieren*
- **Marketing & Communications** - *Aufbau inklusive Marke, Vereinheitlichung Markensprache*
- **C-Level** - *S\*\*tstorms vorbeugen, Riskmanagement (Reputation oder Partnerschaften)*
- **People & Culture** - *Loyalität der Mitarbeitenden erhöhen, Bewusstsein für Bias schulen*



# Vorteile LLMs



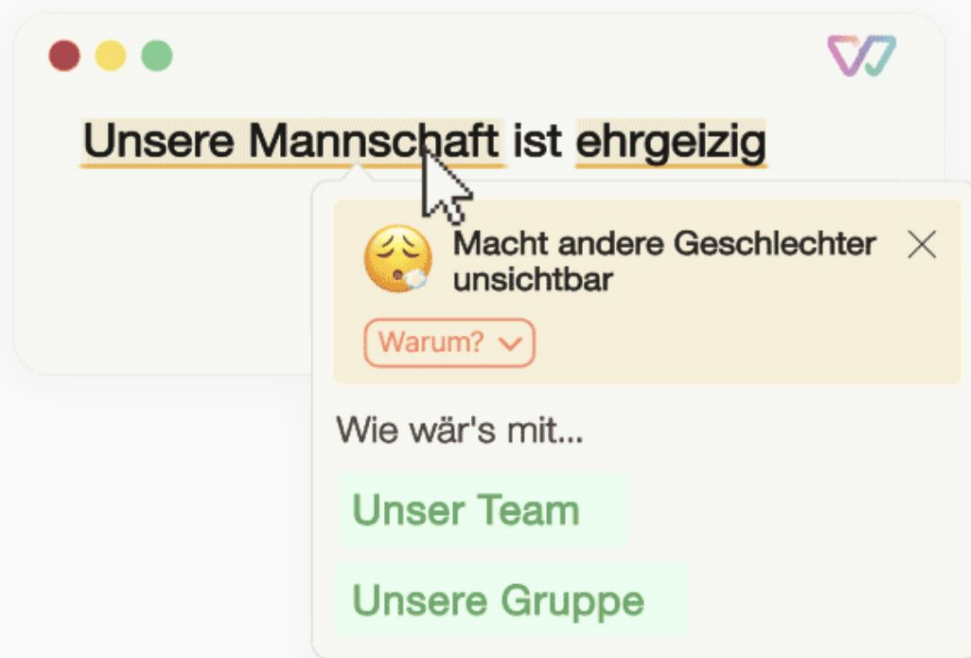
- **Schnelligkeit**      - *In Sekunden schreiben (Prompts?)*
- **Flexibilität**      - *Text-Generierung in vielen Stilen*
- **Umfassend**      - *Das Internet ist die Bibliothek, inkl Social Media*

# Das Beste der zwei Welten: Kombination LLM mit KI Flüsterer



Lösung:

Witty =  
LLM Flüsterer



Danke  
Fragen? Kommentare?